

**DAS  
ORIGINAL.  
FÜR  
VERTIKAL.**

## **STRIEBIG ExpertCut ZUSCHNITTOPTIMIERUNG**

# **DIE ‚PROFI‘ VERSION FÜR CONTROL & STRIEBIG 4D**



### **STRIEBIG ExpertCut NUTZEN UND FUNKTION**

Sie übernehmen Stücklisten aus marktüblichen ERP- oder CAD-Systemen und optimieren sie mit der STRIEBIG Zuschnittoptimierungs-Software direkt am Büroarbeitsplatz. Mit dem Programm können Sie auch Auftrags-, Material- und Stücklisten bearbeiten und verwalten.

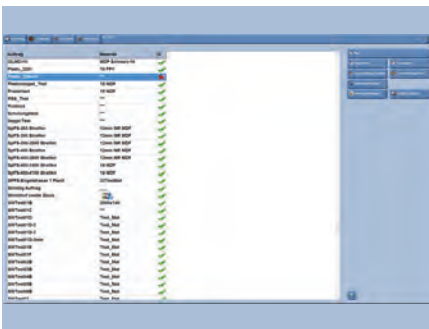
Den Schnittplan übertragen Sie von Ihrem Büroarbeitsplatz direkt auf die CONTROL oder die STRIEBIG 4D. Die intelligente Visualisierung auf dem 12 Zoll Touchscreen führt die Bedienperson danach durch die einzelnen Schritte des Zuschnitts.

Über die START-Taste positioniert die Bedienperson bei CONTROL und STRIEBIG 4D das Sägeaggregat und den Längenanschlag (EPS-X) und fährt automatisch die definierten Masse an.

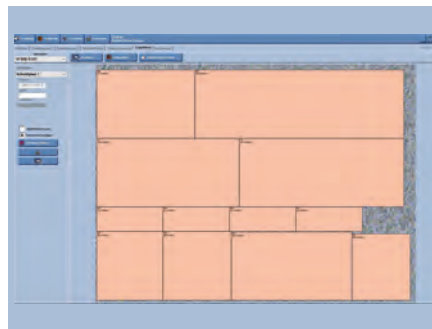
In Kombination mit der Plattenabsenkvorrichtung (PAV) und dem vollautomatisch programmierbaren Plattenschieber (PPS) läuft bei der STRIEBIG 4D sogar der gesamte horizontale und vertikale Transport des Werkstückes automatisch ab.

So profitieren Sie von allen Features, die ExpertCut zu bieten hat. Schnitt für Schnitt arbeiten CONTROL oder STRIEBIG 4D Ihren optimierten Zuschnittplan ab.

Direkt beim Zuschnitt druckt der Etikettendrucker das Etikett für die Identifikation des zugeschnittenen Elements aus. Beste Qualität trifft auf höchste Effizienz.



ExpertCut Auftragsliste – Büro



ExpertCut Schnittplan – Büro



ExpertCut Abarbeitung Schnittplan

### **EINSETZBAR / NICHT NACHRÜSTBAR**

- **STRIEBIG CONTROL**  
(ab Baujahr 2018)
- **STRIEBIG 4D**

### **LIEFERUMFANG**

- Elektronisches Positionierungssystem EPS-X
- 12" Touchscreen Panel mit 1 Touchpen-Eingabestift
- Softwarepaket (Führung der Bedienperson mit STRIEBIG ExpertCut), inkl. 1 Netzwerklizenz für Büroarbeitsplatz
- Etikettendrucker
- Anschlussmöglichkeit für Netzwerkanbindung über LAN
- Bedienungsanleitung
- Papierhalter

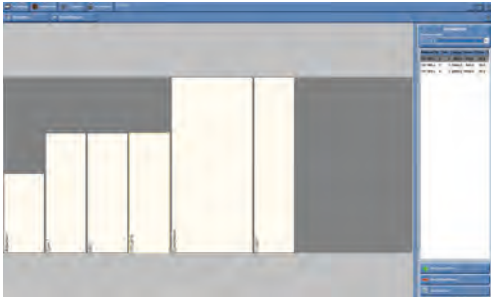
### **NICHT IM LIEFERUMFANG ENTHALTEN**

- Installation der STRIEBIG Zuschnittoptimierungs-Software am Büroarbeitsplatz
- Schulung STRIEBIG Zuschnittoptimierungs-Software ExpertCut
- Kundenspezifisches Einrichten von Schnittstelle Datenimport und Etikettenlayout
- Software-Optionen (nachrüstbar)

Änderungen, die dem technischen Fortschritt dienen, vorbehalten.

**DAS ORIGINAL.  
FÜR  
VERTIKAL.**

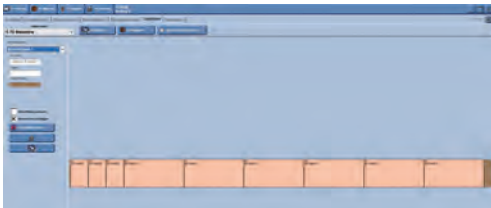
# STRIEBIG ExpertCut ZUSCHNITTOPTIMIERUNG SOFTWARE-OPTIONEN (NACHRÜSTBAR)



## RESTLAGERVERWALTUNG OptiStock

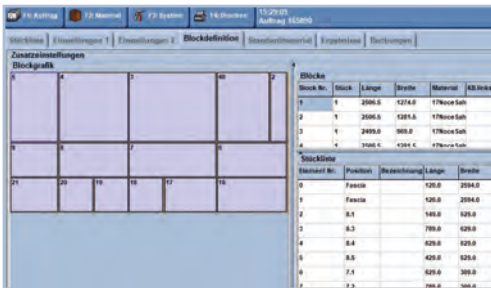
Sie ermöglicht eine grafische Darstellung des Restmateriallagers. An die verschiedenen, definierten Lagerboxen können die Reste zugewiesen werden.

Entstehen beim Zuschneiden Reste, können diese im Lager eingebucht werden. Ein- und Ausbuchung der Reste erfolgt in der Restlagerverwaltung



## STANGENOPTIMIERUNG

Stangenmaterial, das lediglich längs zugeschnitten wird, kann mit der Stangenoptimierung (Drehtiefe 0) optimiert werden.



## BLOCKTEILE

Aus der Stückliste definierte Teile können zu einem Block zusammengefasst und als Block zugeschnitten werden.

Das Erstellen von Blockteilen ist dann hilfreich, wenn beispielsweise die Frontdoppel eines Schubladenschrankes in der Breite zu schmal für die Kantenleimverarbeitung sind, oder Fronten einen durchgängigen Faserverlauf aufweisen sollen. In solchen Fällen werden die Frontdoppel zu einem Block zusammengefasst und seitlich links und rechts mit Kanten belegt. Anschliessend wird der Block in die einzelnen Frontdoppel aufgeschnitten und beidseitig mit Kanten belegt.



## FÜLLTEILE

Dies können Serienteile sein, welche am Lager zur Verfügung stehen und je nach Bedarf verwendet werden können.

Sobald der minimale Lagerbestand unterschritten wird, werden die Serienteile wieder in der Schnittoptimierung generiert. Diese Serienteile (Füllteile) werden im Schnittplan aus den Restmaterialien erzeugt. Somit können die Platten besser ausgenutzt werden.



## KANTENBERECHNUNG

Mit diesem Zusatzmodul kann eine Kantenverbrauchsliste erzeugt werden.

In der generierten Liste werden die Längen aller Kantenmaterialien, welche zum Fertigen der Elemente dieses Materials benötigt werden, aufgelistet.