

L'ORIGINALE.
PER LA
VERTICALE.

STRIEBIG ExpertCut OTTIMIZZAZIONE DEL TAGLIO

LA VERSIONE „PROFESSIONALE“ PER CONTROLLO E STRIEBIG 4D



STRIEBIG ExpertCut VANTAGGI E FUNZIONI

È possibile trasferire liste di pezzi da sistemi ERP o CAD standard e ottimizzarle con il software di ottimizzazione del taglio STRIEBIG direttamente sul posto di lavoro. È inoltre possibile utilizzare il programma per modificare e gestire liste di commesse, elenchi di materiali e articoli.

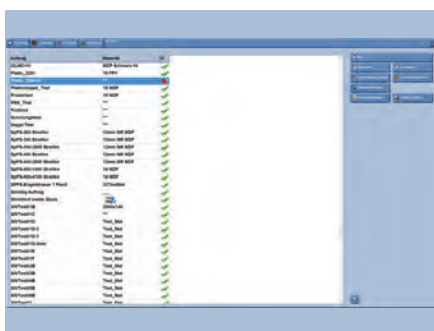
È possibile trasferire il piano di taglio dalla postazione di lavoro dell'ufficio direttamente a CONTROL o STRIEBIG 4D. La visualizzazione intelligente sul touchscreen da 12 pollici guida l'operatore attraverso le singole fasi di taglio.

Con il pulsante START, l'operatore posiziona l'unità di taglio e la battuta longitudinale (EPS- X) sul CONTROL e sullo STRIEBIG 4D e si sposta automaticamente sulle dimensioni definite.

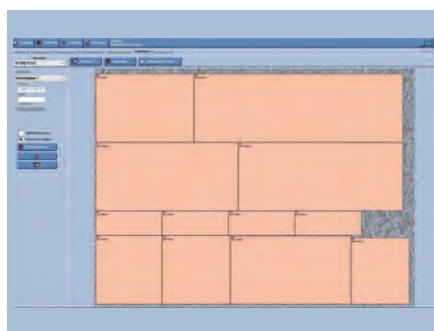
In combinazione con il dispositivo di abbassamento del pannello (PAV) e lo spintore del pannello programmabile in modo completamente automatico (PPS), lo STRIEBIG 4D esegue automaticamente anche l'intero trasporto orizzontale e verticale del pezzo.

In questo modo è possibile beneficiare di tutte le caratteristiche offerte da ExpertCut. CONTROL o STRIEBIG 4D eseguono il piano di taglio ottimizzato taglio per taglio.

La stampante di etichette stampa l'etichetta per l'identificazione dell'elemento tagliato direttamente durante il taglio. La massima qualità incontra la massima efficienza.



Elenco lavori ExpertCut - Ufficio



Piano di taglio ExpertCut - Ufficio



Piano di taglio di lavorazione ExpertCut

UTILIZZABILE CON / NON RETROFITTABILE

- **STRIEBIG CONTROL**
(dall'anno di produzione 2018)
- **STRIEBIG 4D**

AMBITO DI FORNITURA

- Sistema di posizionamento elettronico EPS-X
- Pannello touchscreen da 12" con 1 penna di input a sfioramento
- Pacchetto software (guida dell'operatore con STRIEBIG ExpertCut), inclusa 1 licenza di rete per postazione di lavoro in ufficio
- Stampante per etichette
- Opzione di connessione per il collegamento in rete via LAN
- Istruzioni per l'uso
- Portadocumenti

NON INCLUSO NELLA FORNITURA

- Installazione del software di ottimizzazione del taglio STRIEBIG sul posto di lavoro in ufficio
- Formazione sul software di ottimizzazione del taglio STRIEBIG ExpertCut
- Impostazione personalizzata dell'interfaccia di importazione dei dati e del layout delle etichette
- Opzioni software (installabili in un secondo momento)

Ci riserviamo il diritto di apportare modifiche a scopo di miglioramento tecnico.

L'ORIGINALE.
PER LA
VERTICALE.

STRIEBIG ExpertCut

OTTIMIZZAZIONE DEL TAGLIO

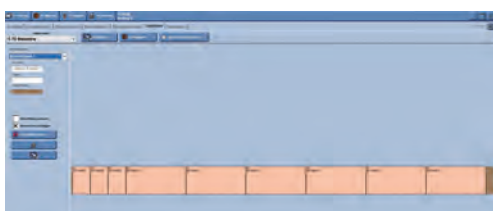
OPZIONI SOFTWARE (INSTALLABILI SUCCESSIVAMENTE)



GESTIONE DELLE SCORTE RESIDUE OptiStock

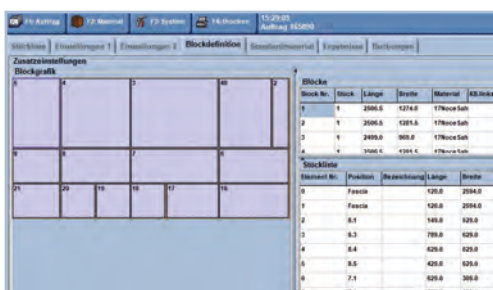
Consente una visualizzazione grafica delle scorte residue. Gli scarti possono essere assegnati alle varie caselle di stoccaggio definite.

Se durante il taglio si creano degli scarti, questi possono essere contabilizzati nel magazzino. Gli sfridi vengono registrati in entrata e in uscita nella gestione delle scorte di sfridi.



OTTIMIZZAZIONE DELLE STRISCE STRETTE

Il materiale che viene tagliato solo nel senso della lunghezza può essere ottimizzato con l'ottimizzazione delle strisce strette (profondità di tornitura 0).



GESTIONE DEI PEZZI IN BLOCCO

I pezzi definiti dall'elenco dei pezzi possono essere combinati in un blocco e tagliati come blocco.

La creazione di pezzi in blocco è utile se, ad esempio, la larghezza dei doppi frontali di una cassettera è troppo stretta per la bordatura o se i frontali devono avere una venatura continua. In questi casi, i doppi frontali vengono uniti in un blocco e bordati sui lati destro e sinistro. Il blocco viene poi tagliato nei singoli frontali doppi e bordato su entrambi i lati.



GESTIONE DEI PEZZI DI RIEMPIMENTO

Possono essere pezzi di serie disponibili in magazzino e utilizzabili secondo le necessità.

Non appena le scorte scendono al di sotto del livello minimo, i pezzi in serie vengono generati nuovamente nell'ottimizzazione del taglio. Questi pezzi di serie (pezzi di riempimento) vengono generati nello schema di taglio dai materiali rimanenti. Ciò significa che i pannelli possono essere utilizzati meglio.



CALCOLO DEI BORDI

Questo modulo aggiuntivo può essere utilizzato per generare un elenco di consumo dei bordi.

Nell'elenco generato vengono elencate le lunghezze di tutti i materiali per bordi necessari per produrre gli elementi di questo.