

STRIEBIG OptiDivide OTTIMIZZAZIONE DEL TAGLIO

L'ORIGINALE.
PER LA
VERTICALE.

LA VERSIONE RETROFITTABILE



STRIEBIG OptiDivide

è un sistema di ottimizzazione del taglio indipendente dal sistema di controllo della macchina.

Hardware e software sono riuniti in un'unica unità compatta. Un computer touchscreen da 12" (con installato il software di ottimizzazione del taglio) e la stampante di etichette sono integrati in un alloggiamento compatto in alluminio.

Questa unità può essere facilmente collegata alla vostra STRIEBIG.

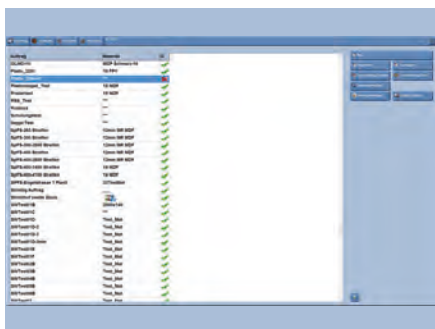
I VANTAGGI

Potete trasferire liste di pezzi da sistemi ERP o CAD standard e ottimizzarle facilmente e senza problemi per il taglio con la vostra STRIEBIG.

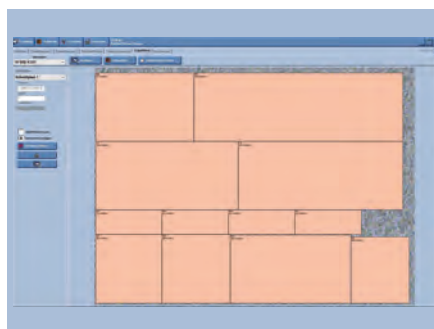
Una visualizzazione intelligente sul touchscreen, direttamente sulla sega, guida l'operatore attraverso le singole fasi di lavoro.

L'operatore conferma le fasi di lavoro completate sul touchscreen. La stampante di etichette stampa l'etichetta per l'identificazione dell'elemento tagliato direttamente durante il taglio.

Ciò consente di ottimizzare passo dopo passo anche i tagli più complessi.



Elenco lavori OptiDivide - ufficio



Piano di taglio OptiDivide - Ufficio



Elaborazione OptiDivide del piano di taglio

RETROFITTABILE PER

- **STRIEBIG COMPATTO**
(dall'anno di costruzione 2004)
- **STRIEBIG STANDARD**
(dall'anno di costruzione 2005)
- **STRIEBIG STANDARD S**
- **STRIEBIG EVOLUTION / CONTROL**
(dall'anno di costruzione 2005)

DOTAZIONE DI SERIE

- Alloggiamento compatto in alluminio con pannello touchscreen integrato da 12", inclusa 1 penna di input touch pen. Dimensioni complessive (L x A x P = 320 x 372 x 322 mm)
- Stampante per etichette (integrata e protetta nell'alloggiamento, azionabile tramite cassetto)
- Connessione di rete tramite WLAN o LAN
- Collegamento al software di ottimizzazione del taglio STRIEBIG, incl. 1 licenza di rete per l'ufficio
- Cavo di alimentazione
- Adattatore di montaggio per il corrispondente modello STRIEBIG
- Istruzioni per l'uso (compresa la descrizione dell'installazione)

NON INCLUSO NELLA FORNITURA

- Installazione dell'unità sul vostro modello STRIEBIG
- Installazione del software per l'ottimizzazione del taglio STRIEBIG sul posto di lavoro
- Formazione sul software di ottimizzazione del taglio STRIEBIG
- Impostazione dell'interfaccia di importazione dei dati e del layout dell'etichetta in base alle esigenze del cliente
- Opzioni software (installabili a posteriori)

Ci riserviamo il diritto di apportare modifiche nell'interesse del progresso tecnico.

**L'ORIGINALE.
PER LA
VERTICALE.**

STRIEBIG OptiDivide

OTTIMIZZAZIONE DEL TAGLIO

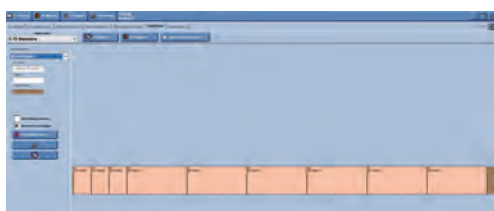
OPZIONI SOFTWARE (INSTALLABILI SUCCESSIVAMENTE)



GESTIONE DELLE SCORTE RESIDUE OptiStock

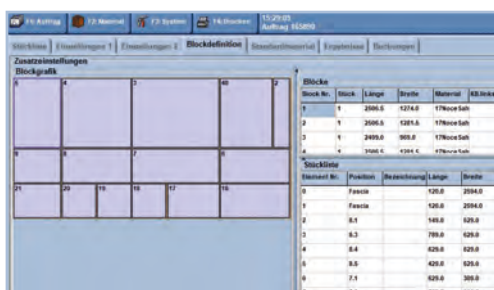
Consente una visualizzazione grafica delle scorte residue. Gli scarti possono essere assegnati alle varie caselle di stoccaggio definite.

Se durante il taglio si creano degli scarti, questi possono essere contabilizzati nel magazzino. Gli sfridi vengono registrati in entrata e in uscita nella gestione delle scorte di sfridi.



OTTIMIZZAZIONE DELLE STRISCE STRETTE

Il materiale che viene tagliato solo nel senso della lunghezza può essere ottimizzato con l'ottimizzazione delle strisce strette (profondità di tornitura 0).



GESTIONE DEI PEZZI IN BLOCCO

I pezzi definiti dall'elenco dei pezzi possono essere combinati in un blocco e tagliati come blocco.

La creazione di pezzi in blocco è utile se, ad esempio, la larghezza dei doppi frontali di una cassettera è troppo stretta per la bordatura o se i frontali devono avere una venatura continua. In questi casi, i doppi frontali vengono uniti in un blocco e bordati sui lati destro e sinistro. Il blocco viene poi tagliato nei singoli frontali doppi e bordato su entrambi i lati.



GESTIONE DEI PEZZI DI RIEMPIMENTO

Possono essere pezzi di serie disponibili in magazzino e utilizzabili secondo le necessità.

Non appena le scorte scendono al di sotto del livello minimo, i pezzi in serie vengono generati nuovamente nell'ottimizzazione del taglio. Questi pezzi di serie (pezzi di riempimento) vengono generati nello schema di taglio dai materiali rimanenti. Ciò significa che i pannelli possono essere utilizzati meglio.



CALCOLO DEI BORDI

Questo modulo aggiuntivo può essere utilizzato per generare un elenco di consumo dei bordi.

Nell'elenco generato vengono elencate le lunghezze di tutti i materiali per bordi necessari per produrre gli elementi di questo.